

¿QUIEN TIENE LAS LLAVES? ¿QUIEN
SE LAS LLEVO? ¿SE PERDIERON?
¿CUAL DE TODAS ES LA QUE ABRE?
¿HACE 1 HORA QUE ESTA PARADA
LA MAQUINA? ¿CANTO PERDIMOS
POR NO TENER LA LLAVE A TIEMPO?
¿QUIEN SE LA LLEVO? ¿2
HORAS ESPE... ¿LA LLAVE
DEL AUTO? ¿QUE UN S...
CUAL DE TO... ¿CUAL ES LA



**BASTA DE PROBLEMAS CON LAS LLAVES LE PRESENTAMOS
EL MEJOR SISTEMA PARA PROTEGERLAS Y ORGANIZARLAS**

BASTA DE PERDER TIEMPO!!

Con el sistema de gestión de llaves de **Key Vigilant®**,
usted sabe siempre quién tiene las llaves



Los sistemas de control de
llaves **Key Vigilant®** están
diseñados para que su
empresa deje de perder
tiempo y dinero

KEYVIGILANT®
CONTROL DE LLAVES
CONTROL DE LLAVES

El sistema mecánico de control de
llaves más inteligente del mercado





↓ Las llaves se fijan al sistema con un llavero de seguridad anti-manipulable.



↓ Se inserta una clavija de color para retirar la llave del sistema.



↓ Girando la clavija se activa el sistema y se libera la llave deseada.

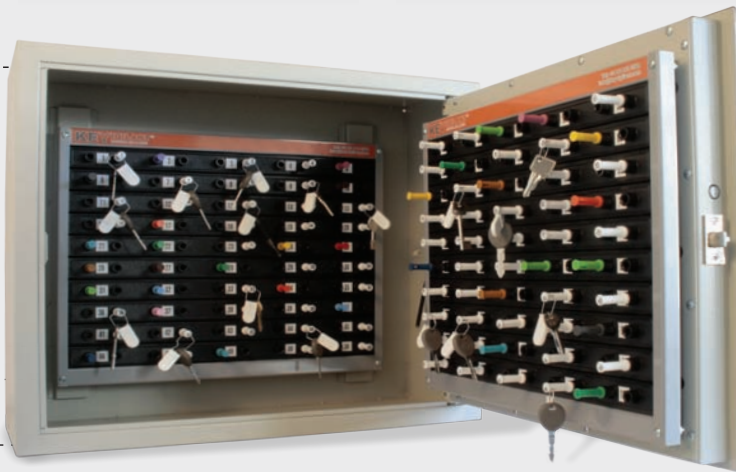


↓ La clavija de color retenida en el panel identifica al usuario de la llave.

Nº	COLOR	DEPARTAMENTO
09	ROJO	Ventas VO
10	VERDE	Seguridad
11	AMARILLO	Ventas nuevos
12	NARANJA	Taller
13	MARRON	Taller
14	AZUL	Oficina

- Los sistemas **Key Vigilant®** vienen diseñados en paneles de 10, 15, 25, 50, 100 y 150 llaves. Se pueden guardar en armarios de seguridad reforzados que almacenan desde 15 hasta 300 llaves.

➤ **DISPONIBLE PARA ALQUILER O COMPRA**



El sistema **Key Vigilant®** es recomendado para:

Concesionarios y talleres / flotas de vehículos / empresas de transportes / policía / bomberos / fuerzas de seguridad / empresas de seguridad / hospitales / aeropuertos / centros de exposiciones y convenciones / inmobiliarias / fábricas / universidades y escuelas / parques temáticos / casinos / instalaciones deportivas / centro comerciales / edificios de oficinas corporativos, entre otros.

Accesorios que componen el sistema **Key Vigilant®**



Diseñamos estructuras especiales para custodia de llaves



ARMARIOS

Armarios de 15, 25, 50, 100, 150, 200 y 300 llaves. Todos nuestros armarios vienen con: cierre automático con bisagras internas, cerradura con combinación mecánica y cierre nocturno con 3 pasadores.



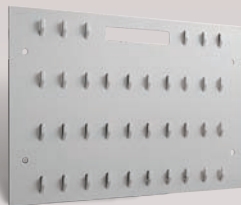
CLAVIJAS DE ACCESO

Con las clavijas de acceso **Key Vigilant®**, usted siempre identifica al usuario que retiro la llave del sistema. Las clavijas vienen en varios colores y se pueden personalizar con letras o números.



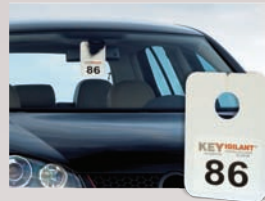
PRECINTO DE SEGURIDAD

Con los precintos de seguridad **Key Vigilant®**, los usuarios del sistema no pueden cambiar ni quitar las llaves del sistema. **Funcionamiento:** Se coloca en el precinto de seguridad la llave y la clavija blanca numerada del sistema, con lo cual la única forma de quitar o cambiar la llave del sistema es cortando el precinto de seguridad.



PANEL PORTALLAVES

Paneles metálicos para aquellas llaves que no necesitan control. Preparados para colocar dentro de los armarios o para fijarlos directamente a la pared. Diferentes medidas para almacenar desde 36 hasta 146 llaves.



CARTELES

Los carteles **Key Vigilant®**, fueron diseñados especialmente para el uso en concesionarios y talleres de automóviles, ya que con un solo vistazo al vehículo el usuario identifica la llave en el sistema.

KEYVIGILANT®
CONTROL DE LLAVES
CONTROL DE LLAVES

Key Vigilant S.L.U.

Apartado de correos 86 - 28710 - El Molar
Madrid - España
Tel: +34 - 918 41 35 69 - Fax: +34 - 918 41 31 70
info@keyvigilant.com

Para mayor información:
www.keyvigilant.com